

Thank you for your support and trust, and the purchase of our entity doll series of products, in order to you in the daily maintenance and use of the relevant operation and description, we recommend that you read this manual before use, easy to grasp the main points of maintenance methods and dolls.

[product introduction]

This product is composed of 1. outer polymer material TPE (thermoplastic elastomer), the inner layer is made of epoxy resin and various metal materials joint structure, products comply with the relevant safety standards, the provisions of the state on the human body, the environment without any polson) please rest assured that he use of.

2. dolls with each joint entity inside, can be posing in a certain range, but because the factory for the straight body posture, so not long time let the baby placed high difficulty bending posture, so that the rubber pulling and somewhere because of the long-term deformation and damage, the arms and legs not long time wide open after use, please be sure to let the baby lying down and restored, hands hanging on both sides of the body (a non standing entity doll doll, don't let stand) such as non proper use of damage caused by manufacturers will not take the doll.

3. the body in the production of fixed internal bones and joints, in the soles of the feet and thighs, buttocks, shoulder screws at the fixed hole, after treatment, there are minor signs of change, is an inevitable normal phenomenon.

[matters needing attention]

1., can not use sharp appliances scratched the surface of the skin, can not be kneaded, so as not to damage the skin, affecting the use of time and beauty.

2. dolls wear clothes, should avoid wearing easy to fade or coloring technology poor clothing, so as not to pollute the baby skin, affect the appearance,

3., the doll can not be placed in direct sunlight for long periods of time, so as not to cause deterioration of the rubber, and affect the use of time.

[maintenance instructions]

1. (how to deal with indentation?) If the surface of the baby is pressed for a long time, the hot towel can be used to compress the part for a period of time.

2. (Doll dirty, how to clean up?) Such as dolls surface area of dust and contaminants, the use of general lotion or cleansing oil can be cleaned, such as laundry fluid, shower gel and so on, but should avoid vigorously use fingernails to scratch the skin surface, Water wash doll surface is dry, the distribution of the powder (also using ordinary hand instead of prickly heat powder evenly on the surface), After washing, the baby's skin is smooth and feels exquisite. Manufacturers suggest: according to the conditions of regular cleaning, maintenance.

实体娃娃使用说明书

请仔细阅读说明书



实体娃娃使用说明书 The instructions

感谢您对本公司的支持和信赖，而购买我司的实体性性系列产品，为了您在日常维护和使用时的相关操作与说明，我们建议您在使用前先阅读此说明书，便于掌握使用方法和娃娃的维护要点。

【产品介绍】

1. 本产品外层由新型高分子材质 TPE（热塑性弹性体）制造，内层由环氧树脂及各金属关节构造，产品材料符合国家规定的相关安全标准，对人体，环境均无任何毒害，敬请放心使用。
2. 娃娃的实体在内部装有各个关节，可在一定范围内摆出各种姿势，但因产品出厂时为直身姿势，所以不能长时间让娃娃摆放高难度弯曲的姿势，以免使某处胶料因长期拉扯而变形损坏，手臂和腿不能长时间大弧度张开，使用完后请务必恢复，让娃娃平躺且两手垂于身体两侧（非站立款的实体娃娃切记不要让娃娃站立），如非正当使用造成娃娃损坏厂家不予承担。
3. 身体在生产时为固定内部骨骼关节，在脚底与大腿，臀部，肩部处螺丝固定孔，经处理后有轻微的修改痕迹，属于不可避免的正常现象。

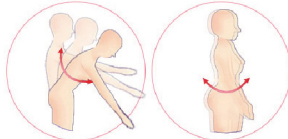
头部

头部前后左右活动角度不得超过30°。



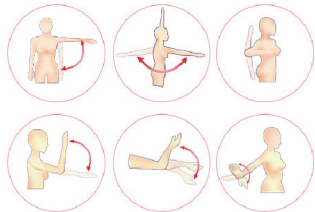
腰部

腰部前后左右活动范围不得超过30°以上。



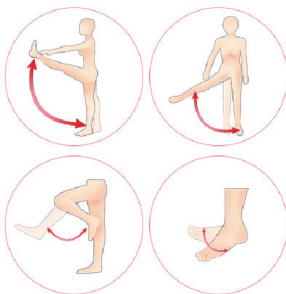
上肢部

大臂外侧抬起不得超过80°，前后抬起不得超过75°，小臂活动角度不得超过60°，手掌活动不得超过65°。



腿足部

大腿向前抬起角度不得超过100°以上。大腿内外抬起角度不得超过70°以上。小腿左右前后弯曲角度不得超过45°。脚踝上下弯曲角度不得超过45°以上。



【注意事项】

1. 不能用尖锐器具刮划肌肤表面，不能用力揉捏以免损伤皮肤，影响使用时间和观。
2. 娃娃穿戴服饰时，应避免穿戴易掉色或者着色技术差服饰，以免污染娃娃皮肤，影响美观。
3. 不能将娃娃长时间放在日光直射的环境下，以免引起胶料恶化，影响使用时间。
4. 对加装定制功能的娃娃（如加热功能、发声）清洗时注意不能大量用水冲洗，以免电器进水造成短路，建议擦洗即可。

【维护说明】

1. (压痕如何处理?) 如因长时间挤压娃娃表面出现压痕，可用热毛巾将其部位热敷一段时间即可。
2. (娃娃脏了如何清理干净?) 如娃娃表面积有灰尘及污染物，使用一般洗涤剂或卸妆油便可清洗，如洗衣液，沐浴露等，但应避免大力使用手指甲抓伤肌肤表面。洗净娃娃等表面水分干后，将配送的手感粉（亦可用普通痱子粉代替）均匀涂抹在表层。洗后娃娃肌肤表面光滑如初，手感细腻。厂家建议：视情况定期做清洗，保养。
3. (发现娃娃某处有裂口、裂痕怎么办?) 如娃娃表面出现小面积损伤的情况，可使用修补胶水粘合，先将损坏面洗干净，将伤口处的胶料恢复到原位，在均匀地抹上一层胶水，等半个小时左右干固后即可。如有其它技术问题可直接与销售商或者厂家联系，厂家视情况提供处理技术。
4. (如何使用修补剂?) 修补剂（胶水）的原理是在修补过程中先把破口周围两边的胶料融化（对人体无害，请放心使用），再让破口周围两边重新融合起来，在正常的情况下修补不会影响到破口修补后的美观，但在操作过程中因擦上修补胶水后破口没有并拢时，勿再擦上修补剂，用湿布或清水洗净再擦上修补剂，不然在没清洗的情况下继续擦上修补剂反而破口因融化胶料使得破口周围两边融化的越来越严重。
5. (娃娃染色了怎么办?) 使用专为 TPE 热塑性弹性体染色的去色膏，高效、便捷、快速、无毒，能在一段时间内清除局部染色，使用方法如下：
 - (1) 根据染色大小程度棉签沾取适量软膏，均匀的涂抹在受染色部位。
 - (2) 涂抹后放置一段时间染色部位会自然的褪色，每隔 4 小时再重复擦一次，直到去除。根据染色色深程度决定褪色的时间，小面积染色一般会在 24 小时内完成褪色，严重染色的一般在 3-4 天去除。（去色膏只能不同程度上减缓去色，染色轻微的可以去除，染色严重的，可以减缓一些，不能完全去除）
 - (3) 温馨提示：本产品经认证安全无毒，敬请放心使用。

功能简单介绍

【震动发音】:发音器长按2秒开机后放在娃娃身体上,通过您撞击娃娃身体发音器感受震动,出现娇喘声,娇喘声都是真人声音录制,非常真实刺激。

【对话发音】:发音器长按2秒开机,可以进行简单剧本对话,进入娇喘模式,三个芯片植入在两个胸部和下体,通过按压胸部下体发出娇喘声,娇喘声都是真人声音录制,非常真实刺激。

【定制加热】:(加热时间建议不超40分钟,并且关掉电源使用)娃娃采用TPE材质,本身不会很凉哦,选择发热款,有几点需要注意,一是手掌小腿和头无法植入发热装置,不发热的,二是娃娃体内植入一条发热线,肉薄的地方先热,肉厚的地方后热,特别厚的地方有不热的情况,比如说胸部,臀部等。三是加热期间必须附近有人,加热时间过长会使娃娃融化变形,甚至引起火灾,所以加热不均匀,加热时间过长引起娃娃损坏或起火等情况均不属于保修范围。